

JEDYNY DOM MODUŁOWY W POLSCE!



Kubuś

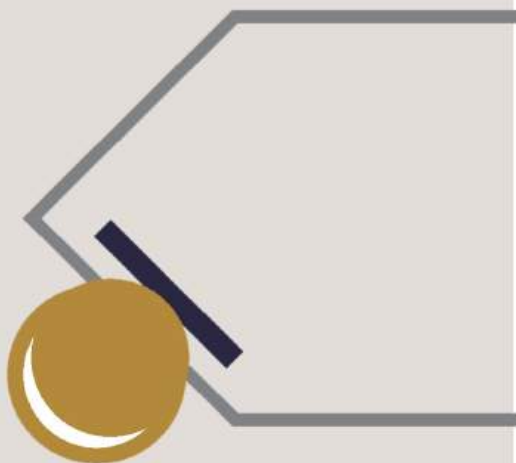
jeden dom - wiele możliwości.

WWW.DOMYWCENIEMIESZKANIA.PL

INVESTYKA

DOMY

W CENIE MIESZKANIA



O nas...

Domy W Cenie Mieszkania to wyjątkowa firma stworzona w duchu społecznej odpowiedzialności biznesu z myślą o wszystkich, którzy marzą o własnych czterech kątach.

W odpowiedzi na pnące się ceny mieszkań, kurczące zasoby działek deweloperskich oraz niesłabnącą potrzebę niezależności naszych Klientów stworzyliśmy kompleksową usługę, która w kilku krokach pozwoli Ci realizować marzenie o własnym domu.

Jesteśmy w stanie zaprojektować dom kompleksowo. W jednym miejscu masz wszystko, zaczynając od formalność na budowie kończąc - w zależności od potrzeb lub budżetu. Dodatkowo w jednej firmie na wszystko masz gwarancję - od prac ziemnych po wykończenie i pozwolenie na użytkowanie!

Siedziba firmy:

ul. Andrzeja Samulowskiego 5
11-400 Kętrzyn

Telefon: 451 148 901

E-mail: bok@investyka.pl

Strona: www.investyka.pl
www.domywцениemieszkania.pl

Kubuś

JEDYNY TAKI DOM W POLSCE...
A BUDOWA JEST SZYBKA, MODUŁOWA I
PREFABRYKOWANA!

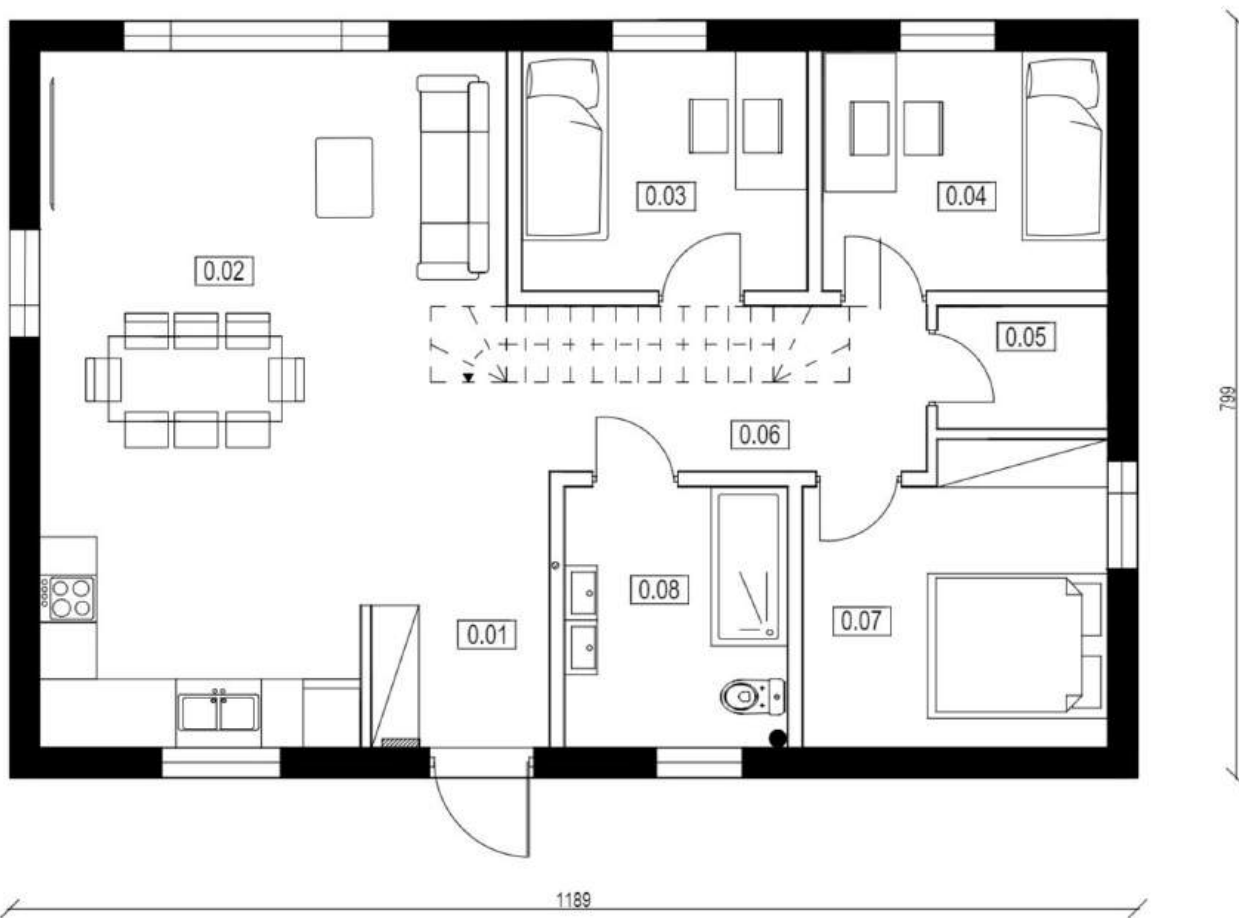
Dom o powierzchni użytkowej netto 78 m²,
z dodatkową opcją adaptacji poddasza o
powierzchni użytkowej 50 m².

TOBIE pozostawiamy wybór układu
pomieszczeń - mamy na to trzy warianty!

TOBIE pozostawiamy wybór wersji
dachowej - w trzech wariantach!

Do Ciebie należy wybór - a my zajmiemy się
resztą!





Wersja A

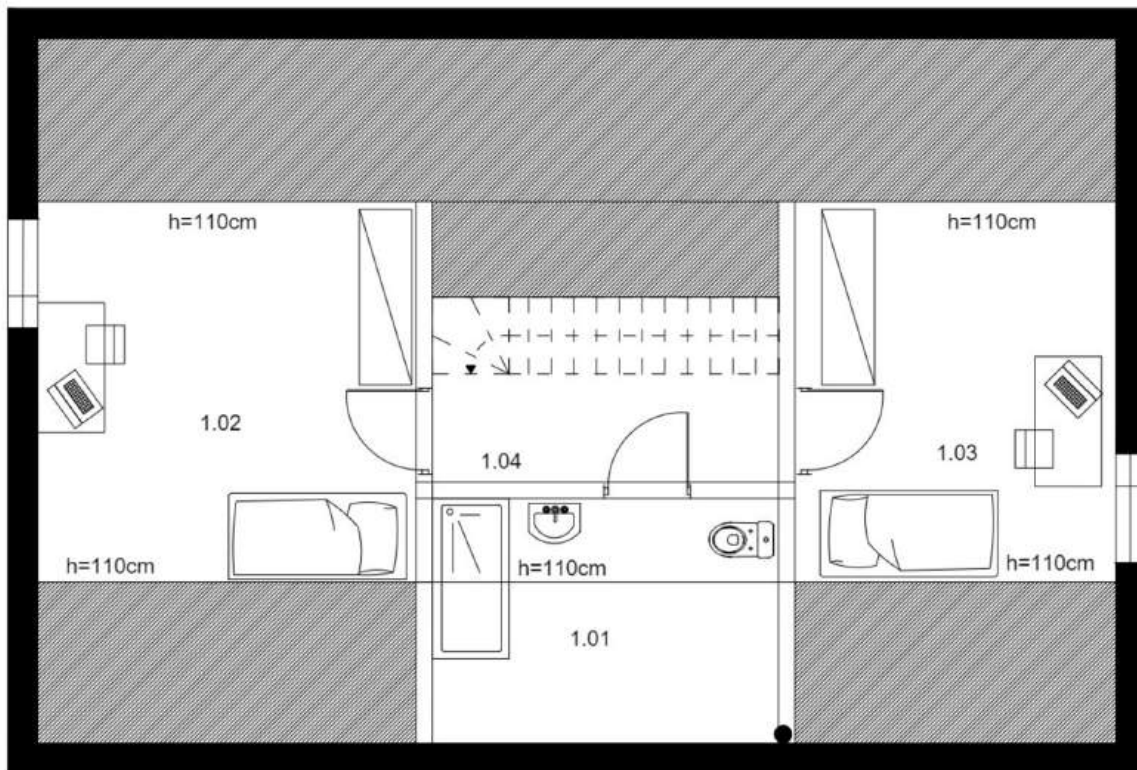
Wersja A Kubusia - jest jedyną z wersji z centralnym umieszczeniem schodów. W osi wejścia znajduje się wejście na poddasze (możliwe do adaptacji).

W skład parteru wchodzi: przestronny, otwarty na część dzienną wiatrołap z miejscem na dużą szafę na przechowywanie.

Otwarta część dzienna składająca się z kuchni, jadalni oraz salonu - jest doświetlona dzięki dużym przeszkleniom.

W części użytkowej budynku znalazło się miejsce na trzy sypialnie raz dużą łazienkę, a także schowek na przechowywanie.

Lp.	Nazwa pomieszczenia	Pow. użytkowa netto (m ²)
1	Wiatrołap	2,80
2	Salon+Kuchnia+Jadalnia	35,22
3	Pokój I	7,58
4	Pokój II	7,58
5	Schowek	2,31
6	Komunikacja	7,30
7	Sypialnia	9,72
8	Łazienka	6,43

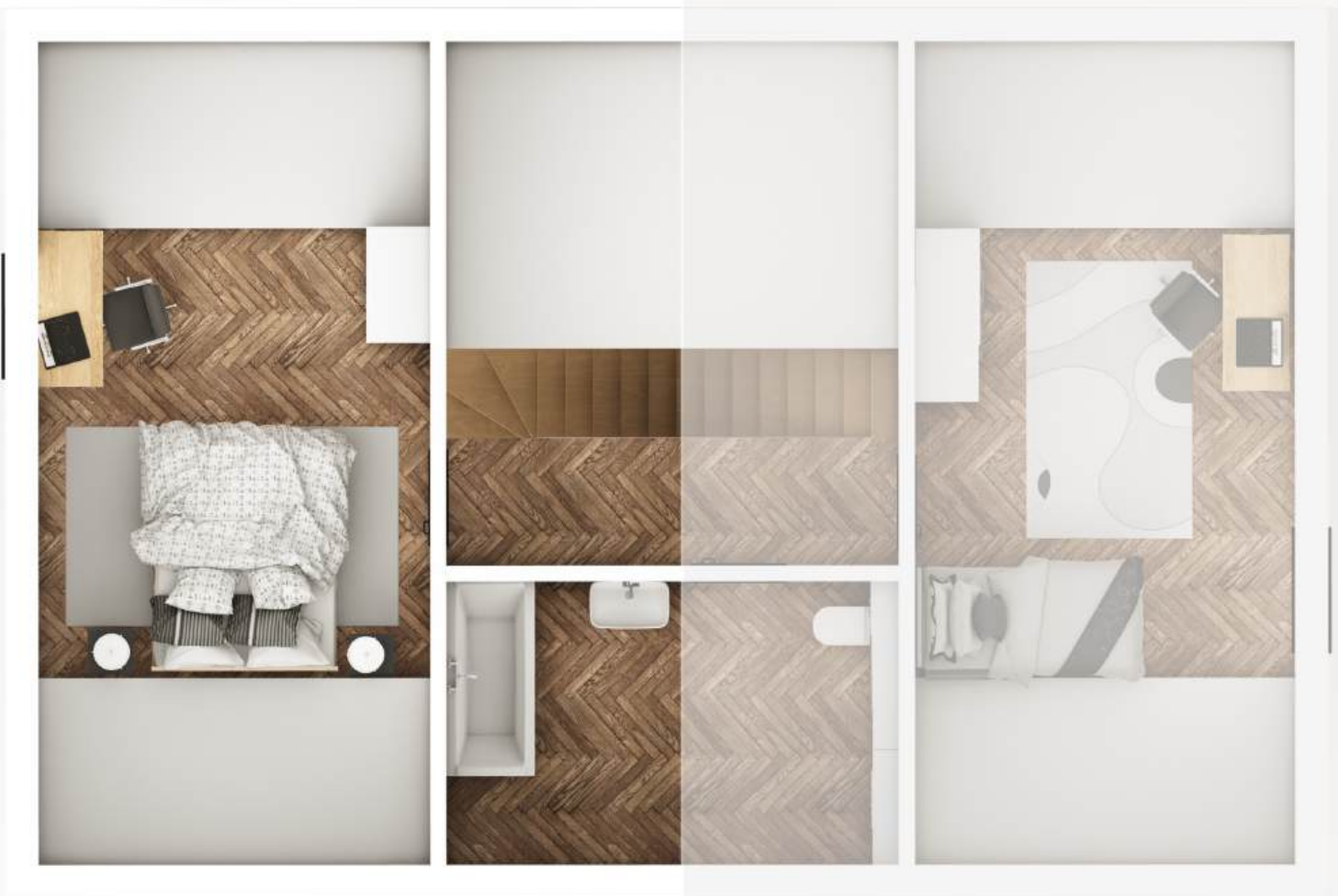
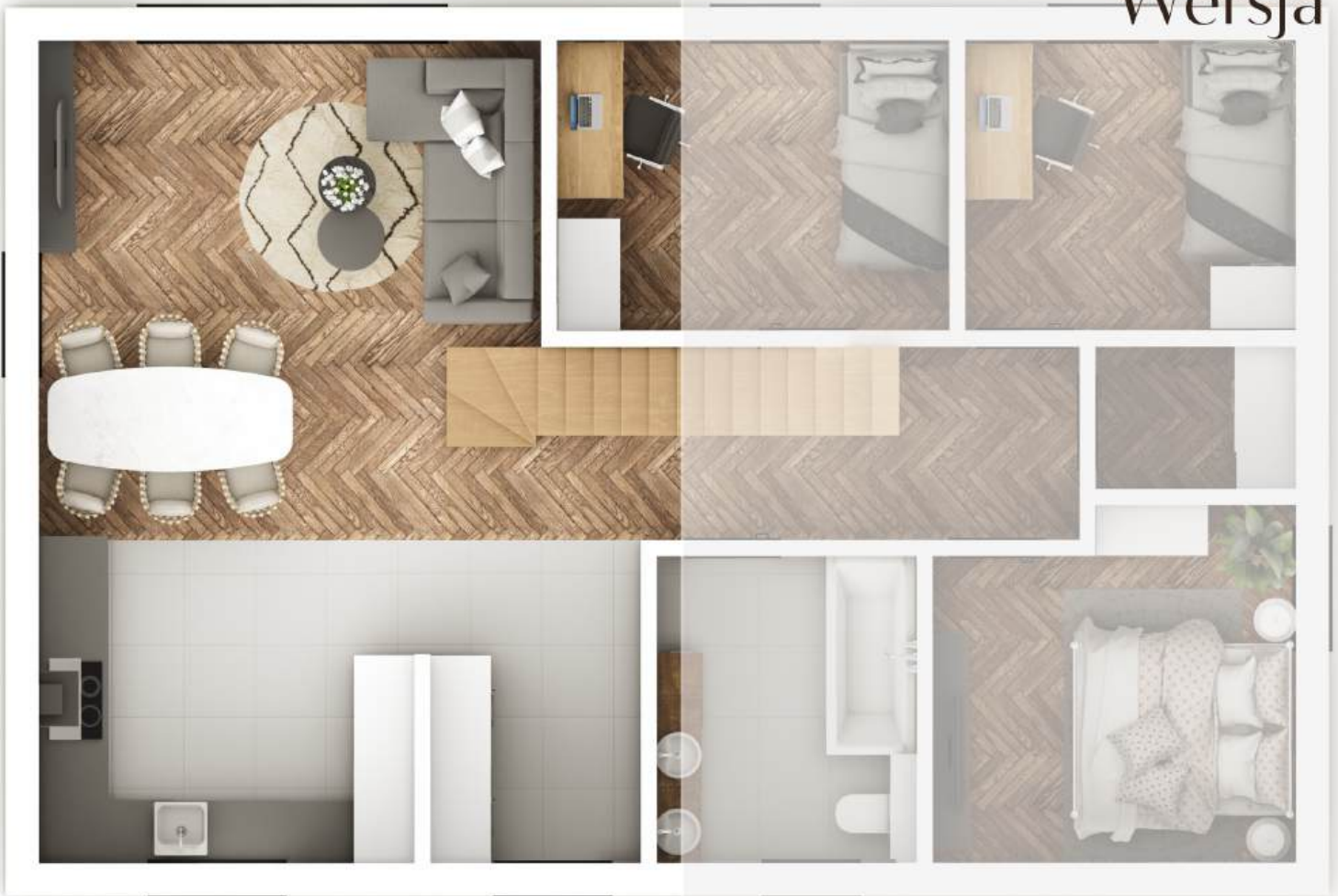


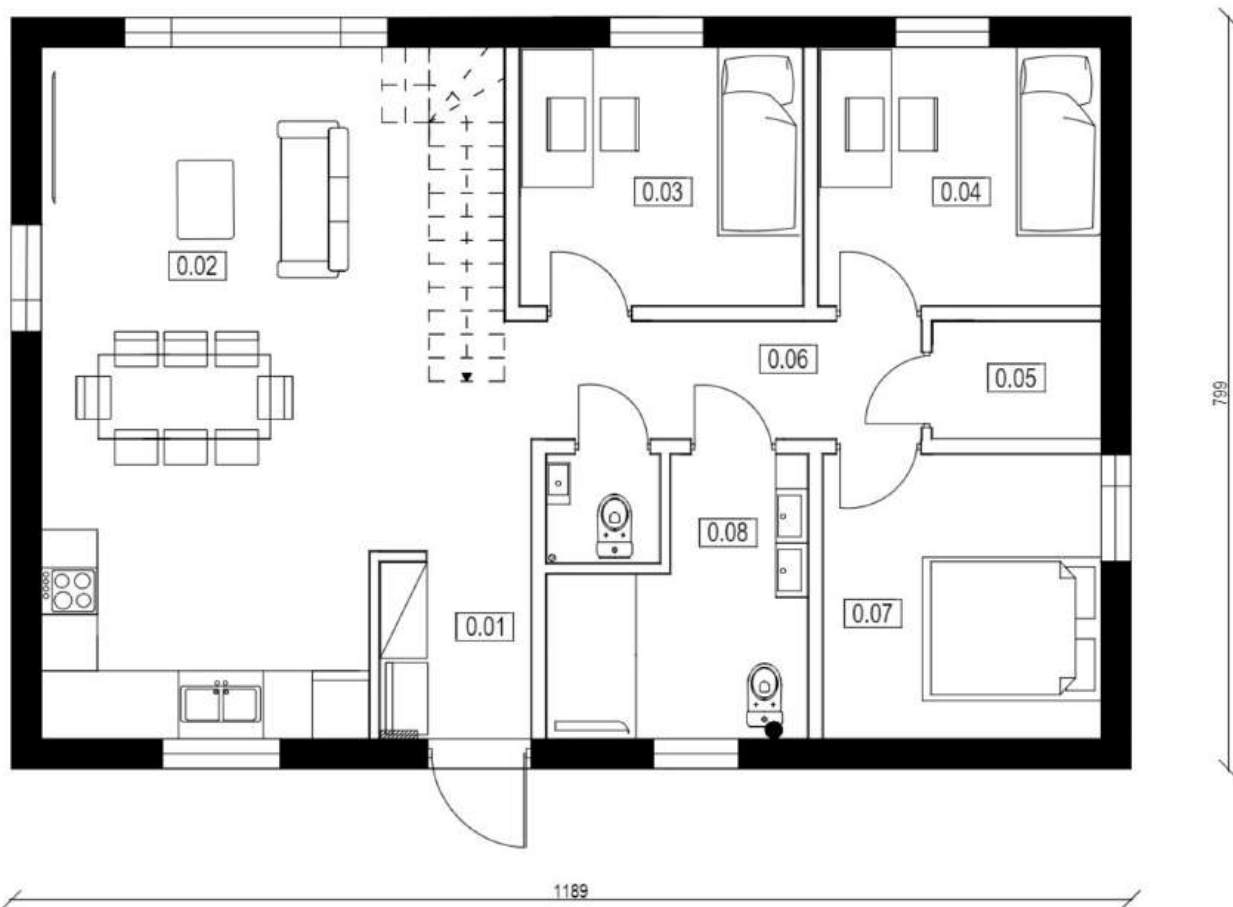
Wersja A PODDASZE

Dzięki adaptacji poddasza możemy zyskać miejsce na dwa pokoje oraz jedną dodatkową łazienkę.

W skosach powstałych dzięki ściankom kolankowym możemy uzyskać dodatkowe miejsce na przechowywanie.

Lp.	Nazwa pomieszczenia	Pow. użytkowa netto (m ²)
1	Łazienka	8,00
2	Pokój I	14,00
3	Pokój II	12,50
4	Komunikacja	5,00





Lp.	Nazwa pomieszczenia	Pow. użytkowa netto (m2)
1	Wiatrołap	3,15
2	Salon+Kuchnia+Jadalnia	33,94
3	Pokój I	8,25
4	Pokój II	8,25
5	Schówek	2,23
6	Komunikacja	5,32
7	Sypialnia	8,92
8	Łazienka	6,56
9	WC	1,38

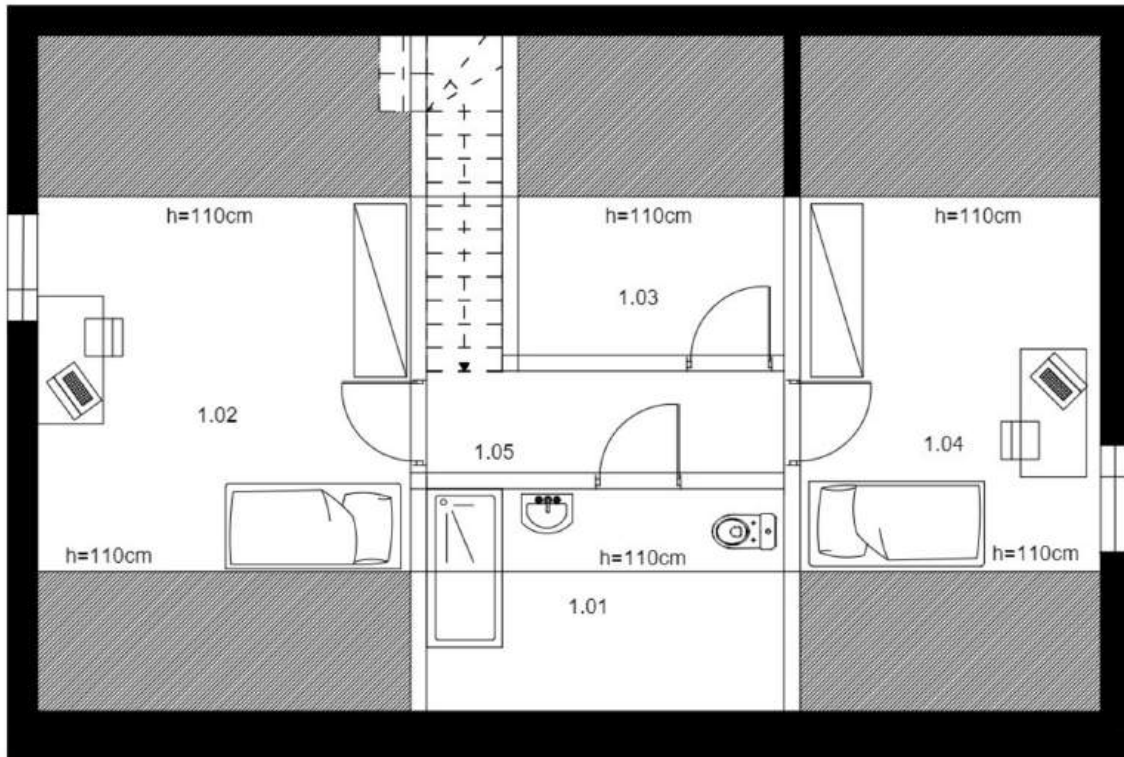
Wersja B

Wersja B Kubusia odróżnia się od poprzednika lokalizacją schodów, a także dodatkowym wc.

Dzięki większemu wiatrołapowi mamy możliwość wygospodarowania siedziska przy szafie.

Poprzez zmniejszenie komunikacji po przeniesieniu schodów uzyskaliśmy większe pokoje oraz dodatkowe wc przy łazience, z możliwością przekształcenia go na pralnię.

Do dyspozycji na parterze pozostają trzy sypialnie oraz schówek z możliwością przekształcenia na garderobę.

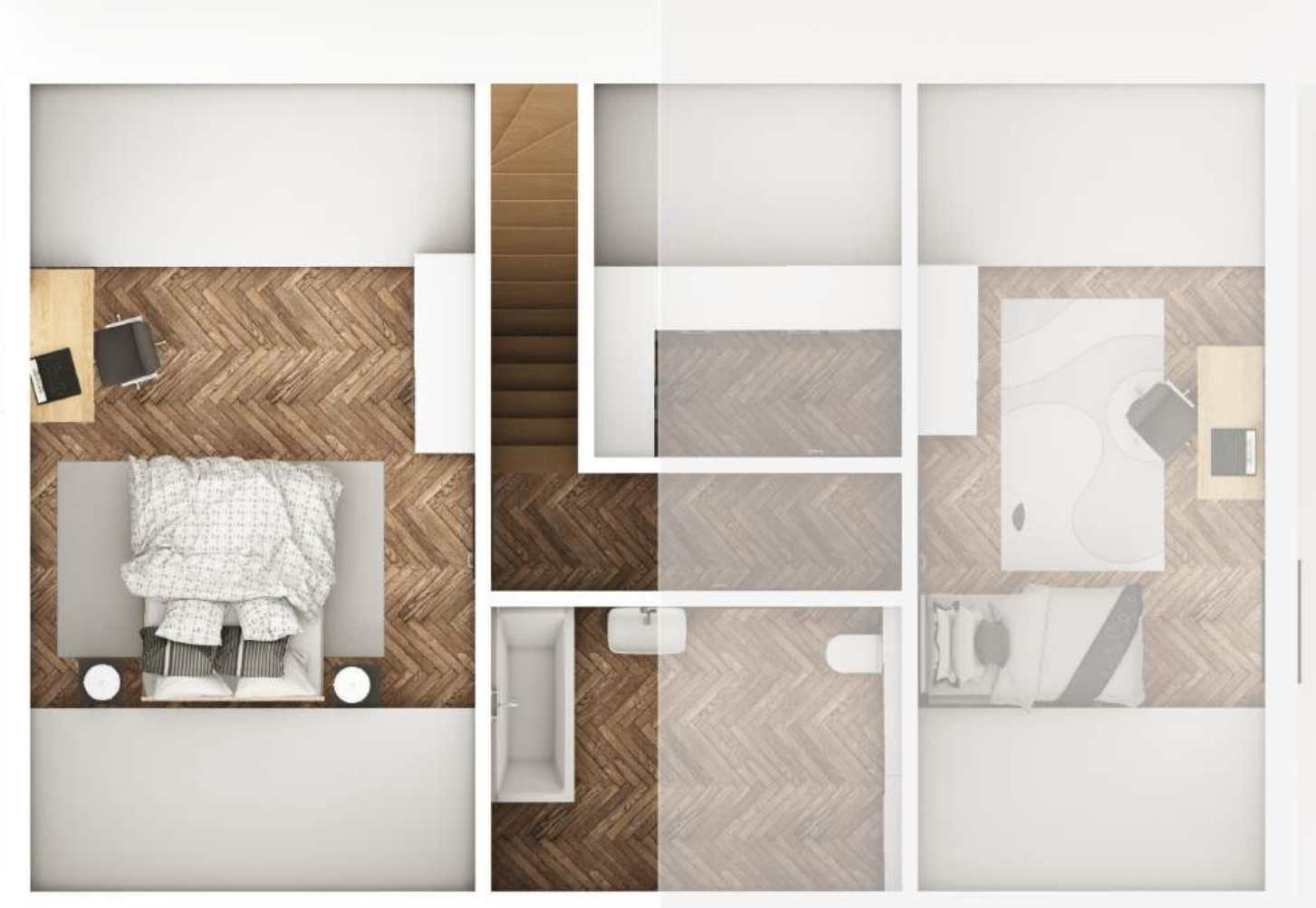
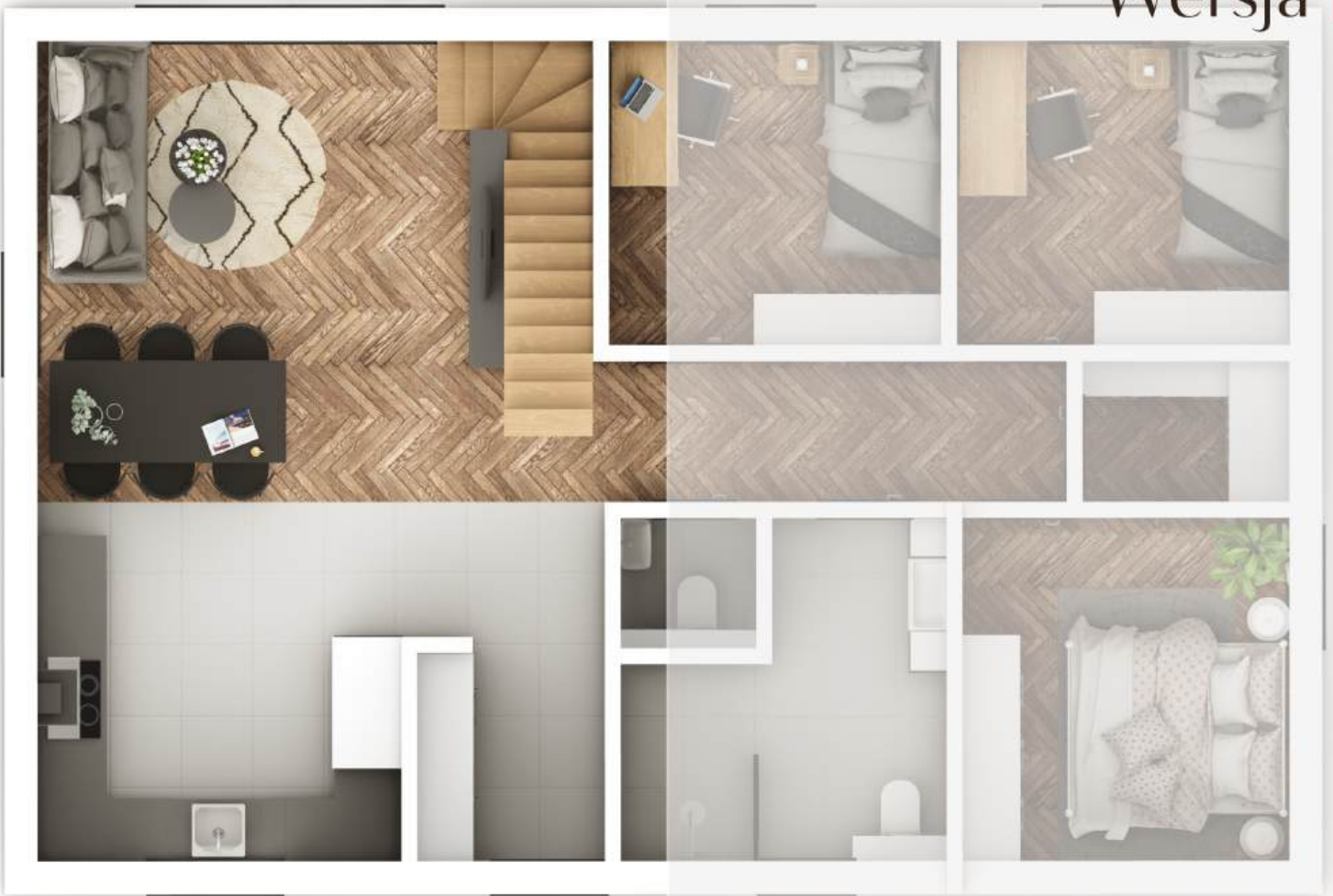


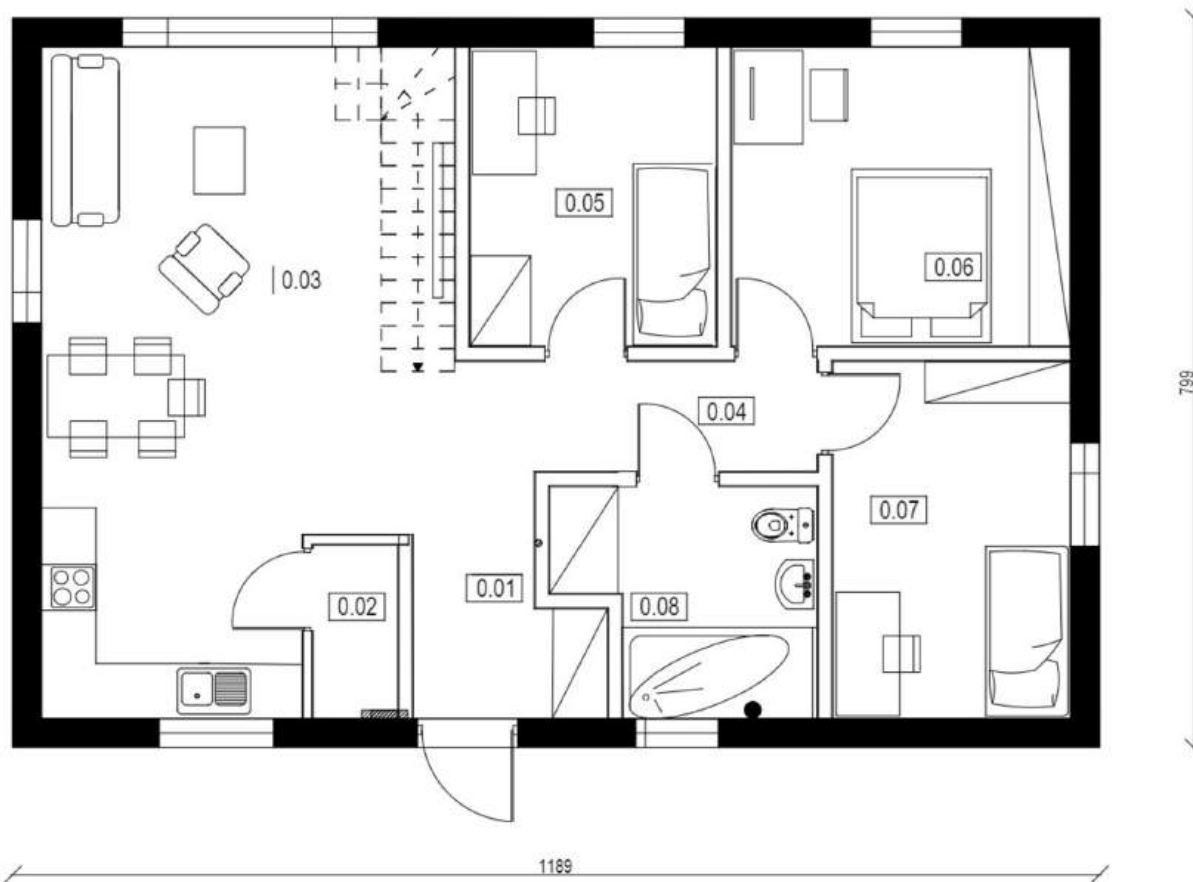
Wersja B PODDASZE

Adaptacja poddasza wersji B umożliwi nam wygospodarowanie: dwóch pokoi, łazienki oraz schowka. Zachowując jak najwięcej miejsca użytkowego.

W skosach pozostaje miejsce na zagospodarowanie w postaci szaf/wnęć.

Lp.	Nazwa pomieszczenia	Pow. użytkowa netto (m ²)
1	Łazienka	8,00
2	Pokój I	14,00
3	Schowek	5,80
4	Pokój II	12,50
5	Komunikacja	5,00





Wersja C

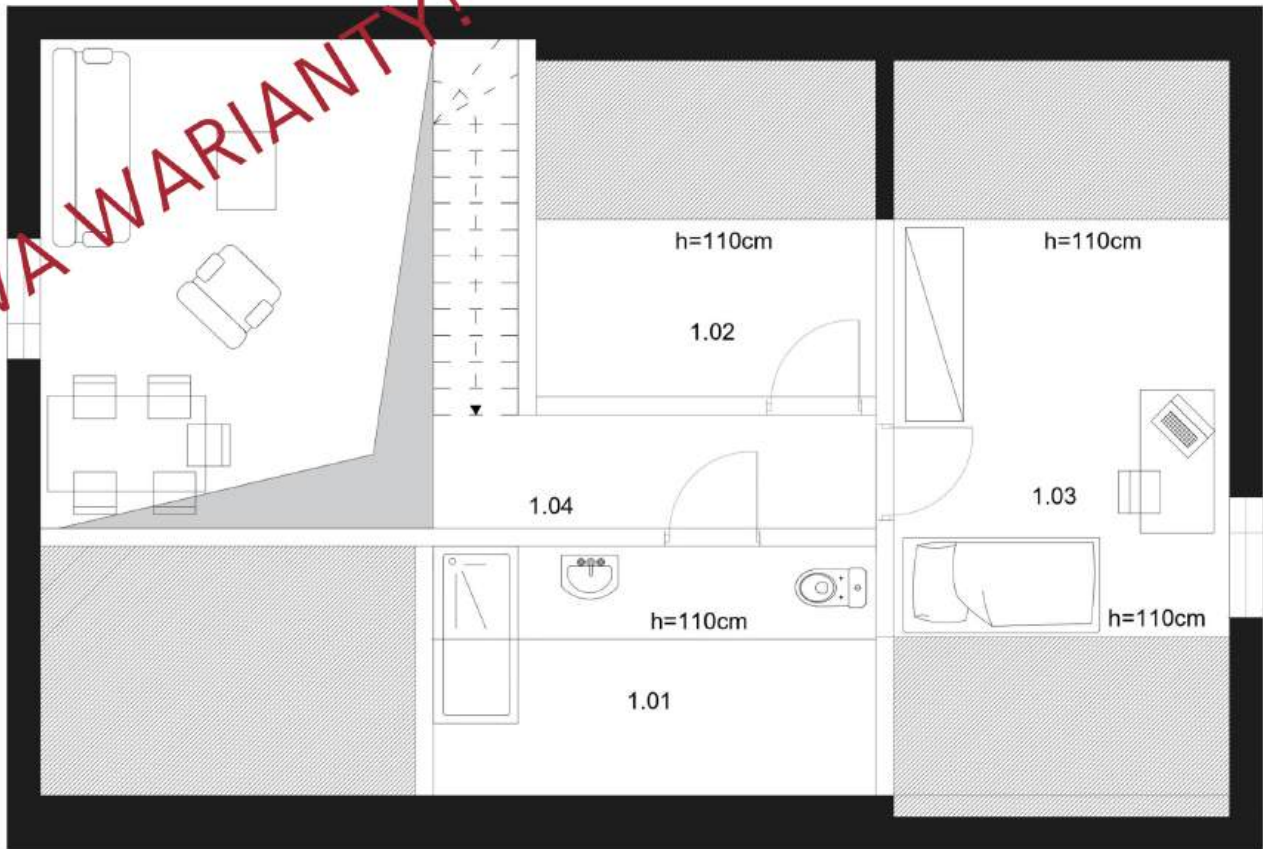
Wersja C Kubusia podobnie jak wersja poprzednia ma zlokalizowane schody w salonie. Dodatkowym atutem jest pomieszczenie gospodarcze obok kuchni, które może służyć jako spiżarnia.

Parter składa się z trzech pokoi umieszczonych obok siebie, dużej łazienki, wiatrołapu z miejscem na dużą szafę oraz części dziennej z kuchnią, salonem oraz miejscem na jadalnię.

Cały układ ergonomicznie przemyślany oraz podzielony na strefy.

Lp.	Nazwa pomieszczenia	Pow. użytkowa netto (m2)
1	Wiatrołap	3,64
2	Pom. gospodarcze	1,74
3	Salon+kuchnia+jadalnia	31,52
4	Komunikacja	3,74
5	Pokój I	8,81
6	Sypialnia	12,14
7	Pokój II	10,07
8	Łazienka	6,34

DWA WARIANTY!



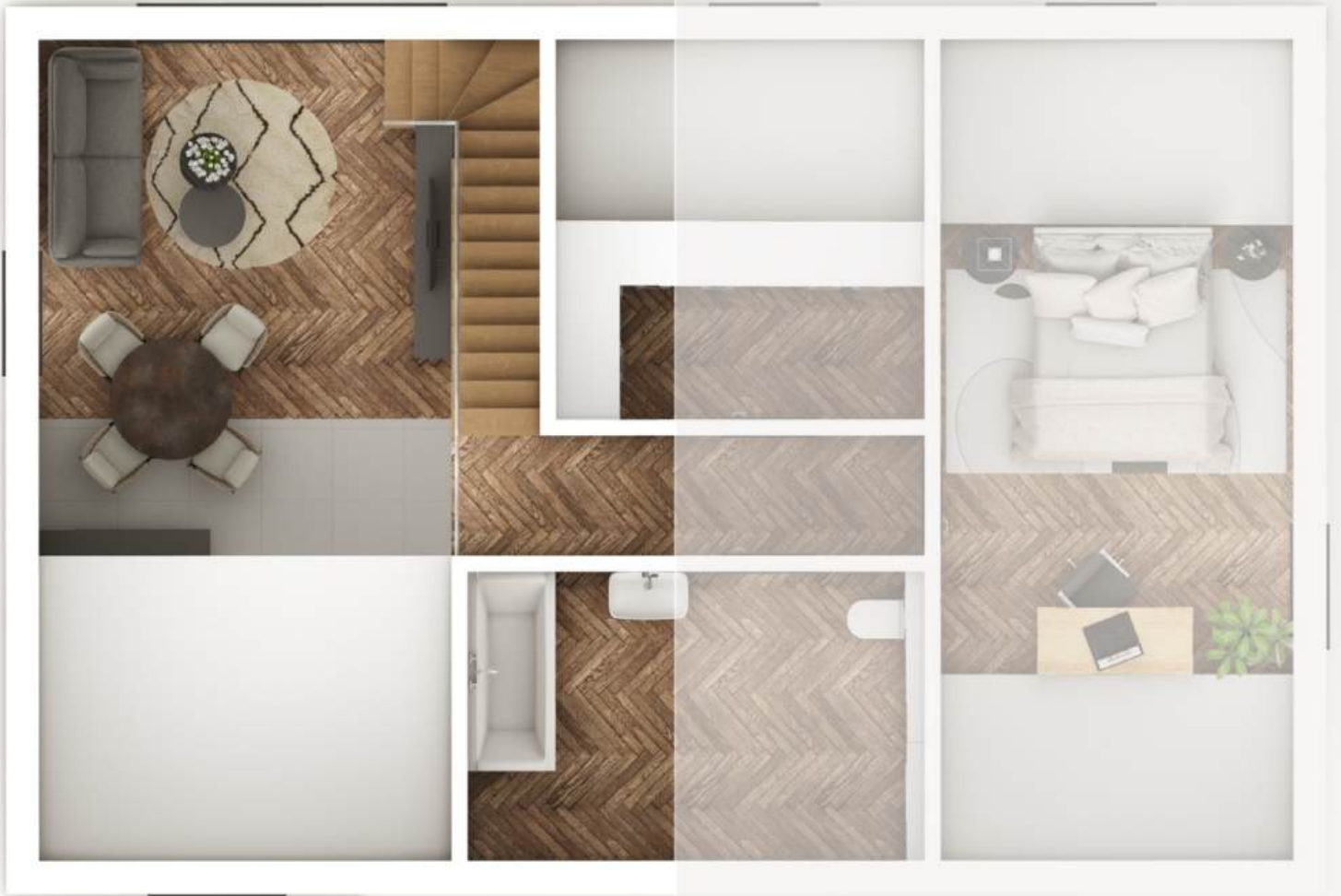
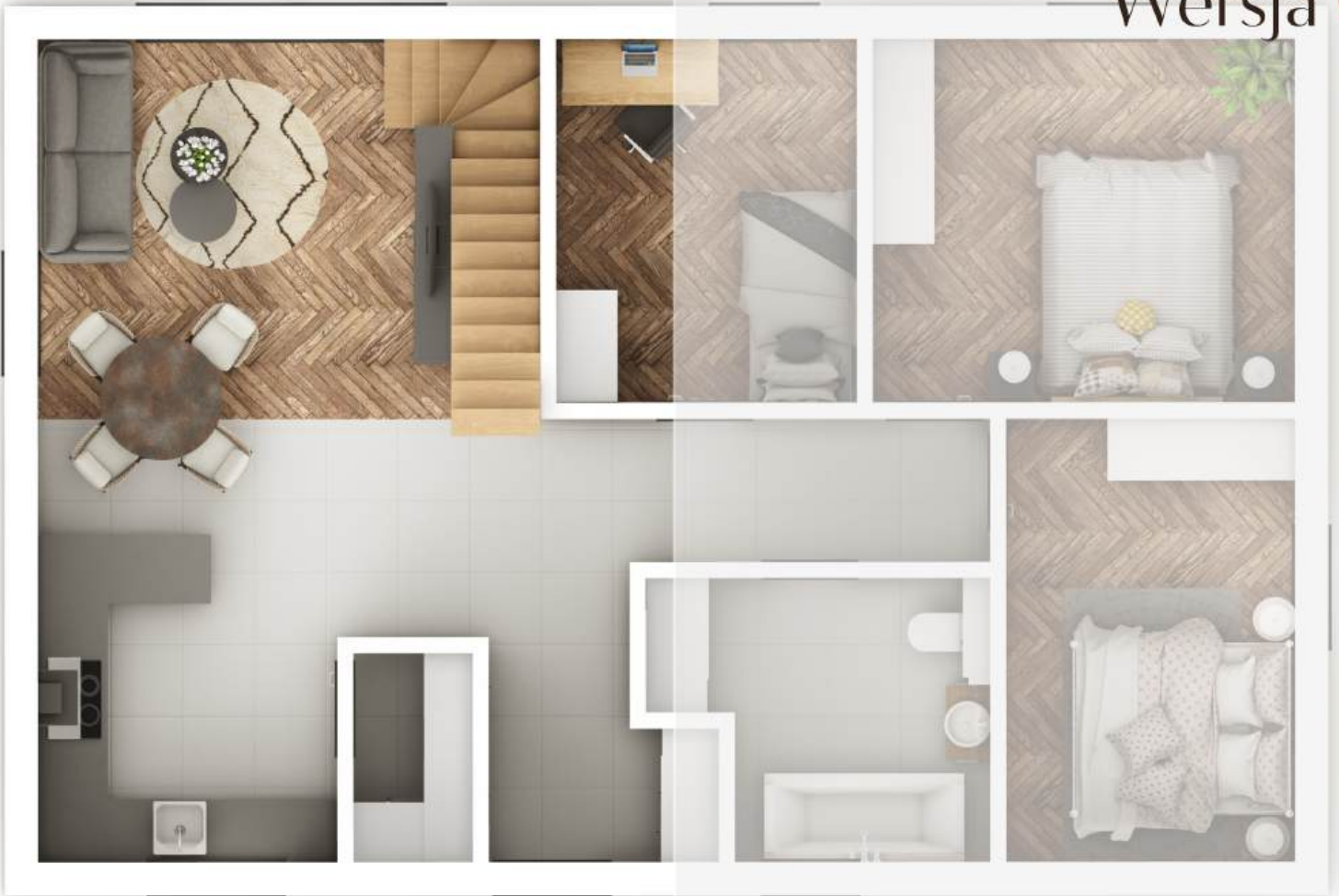
Wersja C PODDASZE Z ANTRESOLĄ

Adaptacja poddasza wersji C jest możliwa w dwóch wariantach!

Pierwszy z nich nieco inny od pozostałych - przedstawiony w postaci antresoli z dobrze doświetlonym salonem. Poddasze z jedną główną sypialnią z łazienką i garderobą.

Drugi wariant możliwy z układem wersji B!

Lp.	Nazwa pomieszczenia	Pow. użytkowa netto (m ²)
1	Łazienka	8,00
2	Schowek	5,80
3	Pokój	12,50
4	Komunikacja	4,50





KUBUŚ - WYBÓR DACHU

Kolejnym atutem Kubusia jest możliwość wyboru wyglądu zewnętrznego.

To od Ciebie zależy czy Twój dom będzie miał wygląd nowoczesny - w postaci stodoły bezokapowej (1), bądź z murkiem ogniowym (2), czy też tradycyjny - w postaci dachu okapowego.





DACH BEZOKAPOWY

Dzięki dachu bez okapu Kubuś nabiera wyglądu nowoczesnej stodoły.

Cała bryła wygląda minimalistycznie i schludnie. Poprzez brak okapu budynku zyskujemy bardziej nasłonecznione pomieszczenia, co oznacza więcej naturalnego światła w pomieszczeniach. Niwelujemy również straty ciepła, dzięki czemu zmniejszamy rachunki za ogrzewanie.



2



MUREK OGNIOWY

Kubuś z podniesioną ścianą szczytową wyprowadzoną do góry, w skrócie zwaną 'ogniochronem' - nadaje budynku niepowtarzalnego wyglądu!

Podobnie jak w przypadku poprzedniej wersji - uzyskujemy duże nasłonecznienie pomieszczeń oraz niwelujemy straty ciepła.



3



DACH TRADYCYJNY

Dach tradycyjny, dwuspadowy, okapowy - Kubuś w tej wersji nabiera tradycyjnego wyglądu.

Głównymi zaletami dachu z okapem jest lepsze ochrona ścian przed deszczem oraz promieniami słonecznymi - co wydłuży nam żywotność elewacji. Zyskujemy również łatwiejszy dostęp do rynien i innych elementów dachowych.



Do Ciebie
należy wybór!
Jeden dom -
wiele możliwości!

Cena: 405 600,00 zł

Cena obejmująca komplet domu, w tym:

- formalności przedprojektowe;
- projekt i adaptacja;
- uzyskanie pozwolenia na budowę;
- prace ziemne;
- płyta fundamentowa;
- dom wykończony z zewnątrz
- stan deweloperski wewnątrz;
- kierownik budowy;
- uzyskanie pozwolenia na użytkowanie;

*transport ustalany indywidualnie;

**W skrócie - prawdziwy i kompleksowy
Dom W Cenie Mieszkania!**



INVESTYKA

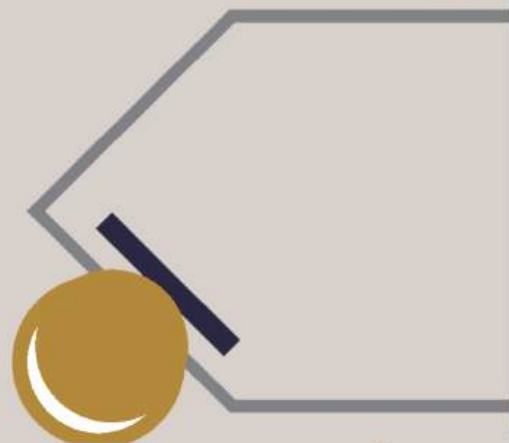
Dziękujemy za zainteresowanie ofertą!

Chcemy wyrazić wdzięczność, za zainteresowanie Naszą ofertą. Jesteśmy pewni, że dołożymy wszelkich starań, aby Wasz dom był miejscem, o którym marzyliście.



INVESTYKA

DOMY
W CENIE MIESZKANIA



*Zapraszamy do
kontaktu!*

E-MAIL

bok@investyka.pl

STRONA

www.dwcm.pl

www.investyka.pl

TELEFON

451 148 901

ADRES

ul. Andrzeja Samulowskiego 5
11-400 Kętrzyn

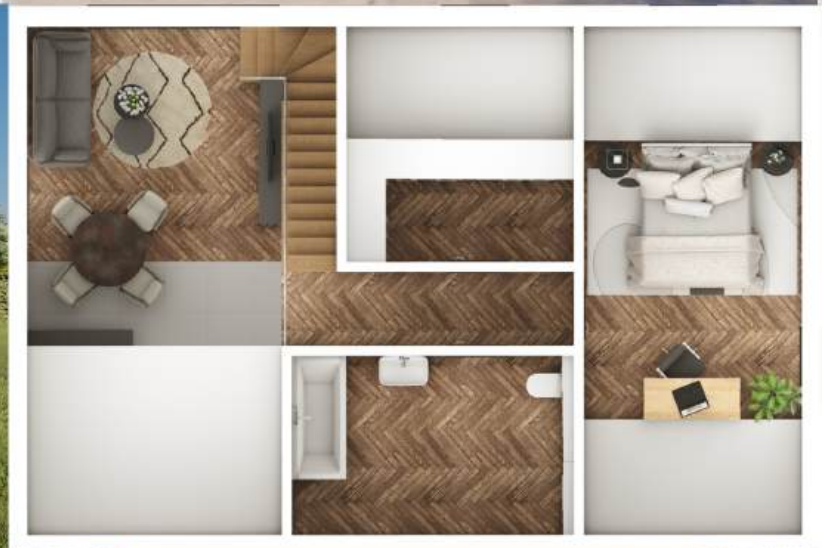


WIELE WARIANTÓW W JEDNEJ CENIE!

INVESTYKA



INVESTYKA



INVESTYKA