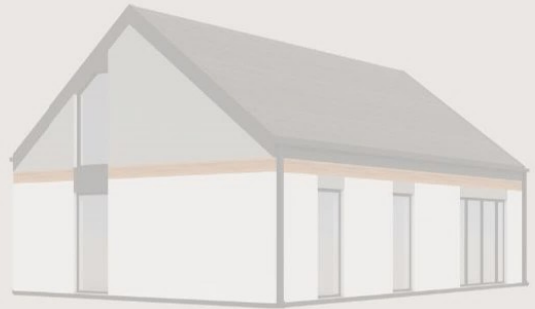


KARTA INFORMACYJNA



Kubuś

jeden dom - wiele możliwości.

WWW.DOMYWCENIEMIESZKANIA.PL

INVESTYKA

Kubuś

Cena: 405 600,00 zł brutto

POWIERZCHNIA UŻYTKOWA: 78,94 M2 (+ 36,18 M2 OPCJA PODDASZA)

POWIERZCHNIA "PO PODŁODZE": 78,94 M2 + (43,31 M2 OPCJA PODDASZA)

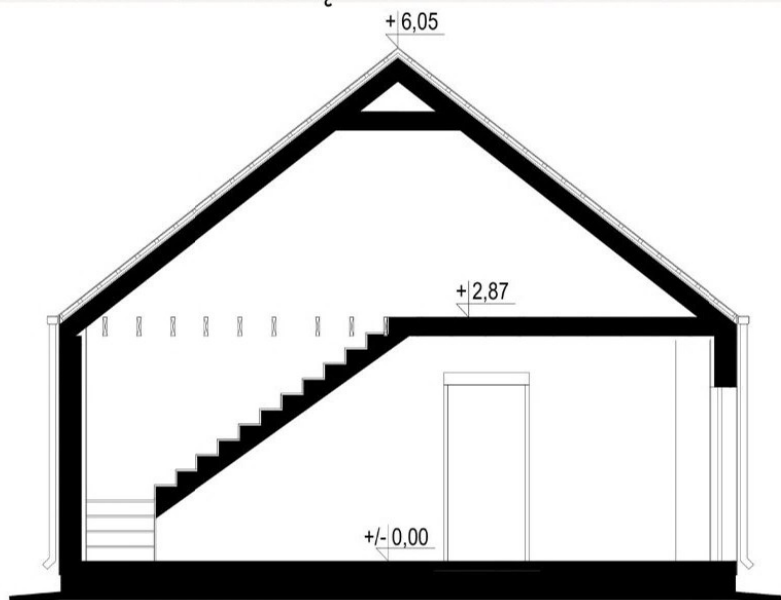
POWIERZCHNIA ZABUDOWY: 94,90 M2

WYMIARY BUDYNKU: 11,89 X 7,99 M

WYSOKOŚĆ BUDYNKU: 6,20 M

KĄT NACHYLENIA BUDYNKU: 38°

WYSOKOŚĆ DO GÓRNEJ KRAWĘDZI ELEWACJI FRONTOWEJ: 3,07 M



Cena obejmuje wersję A, B lub C!

WERSJA A - NOWOCZESNA STODOŁA

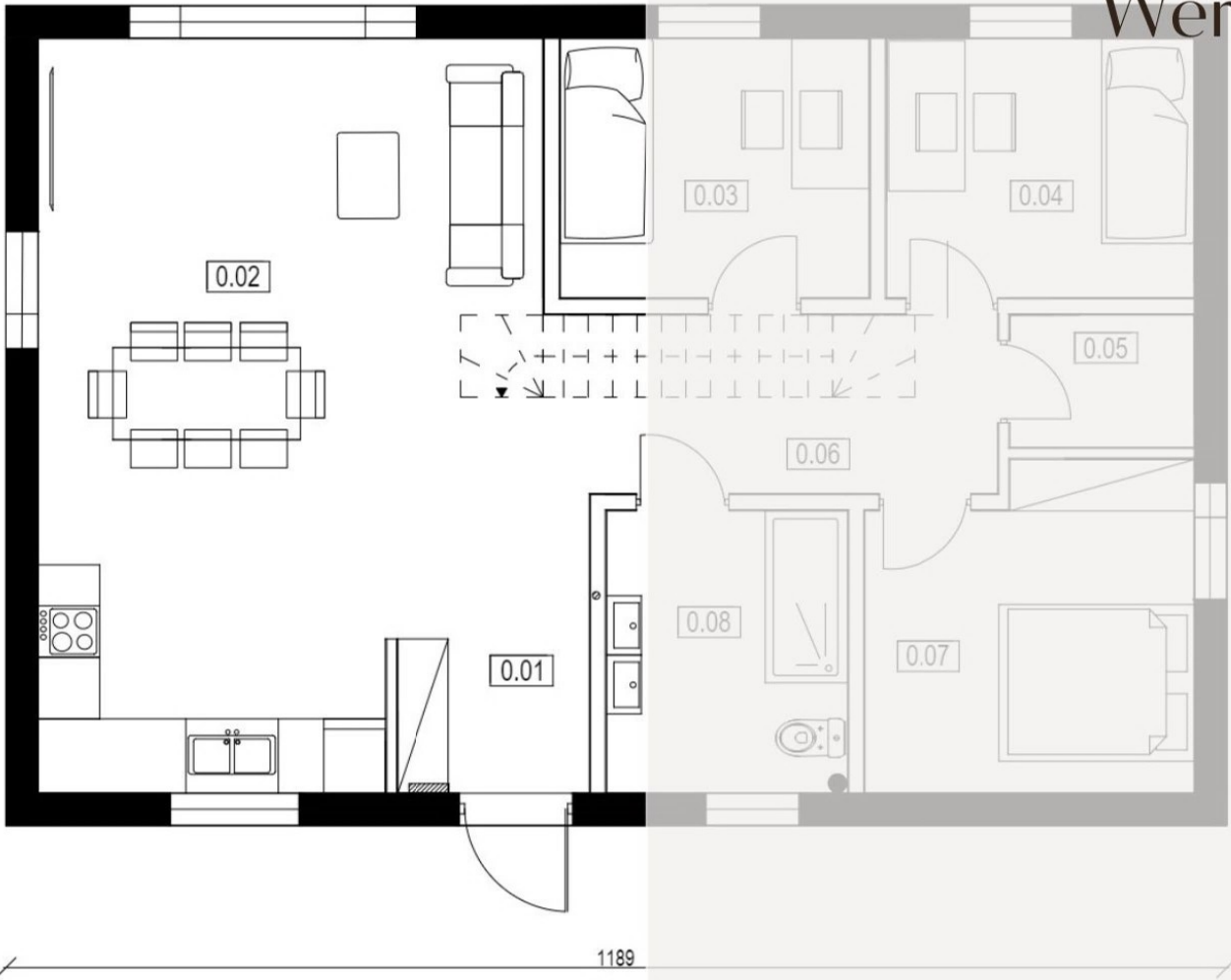


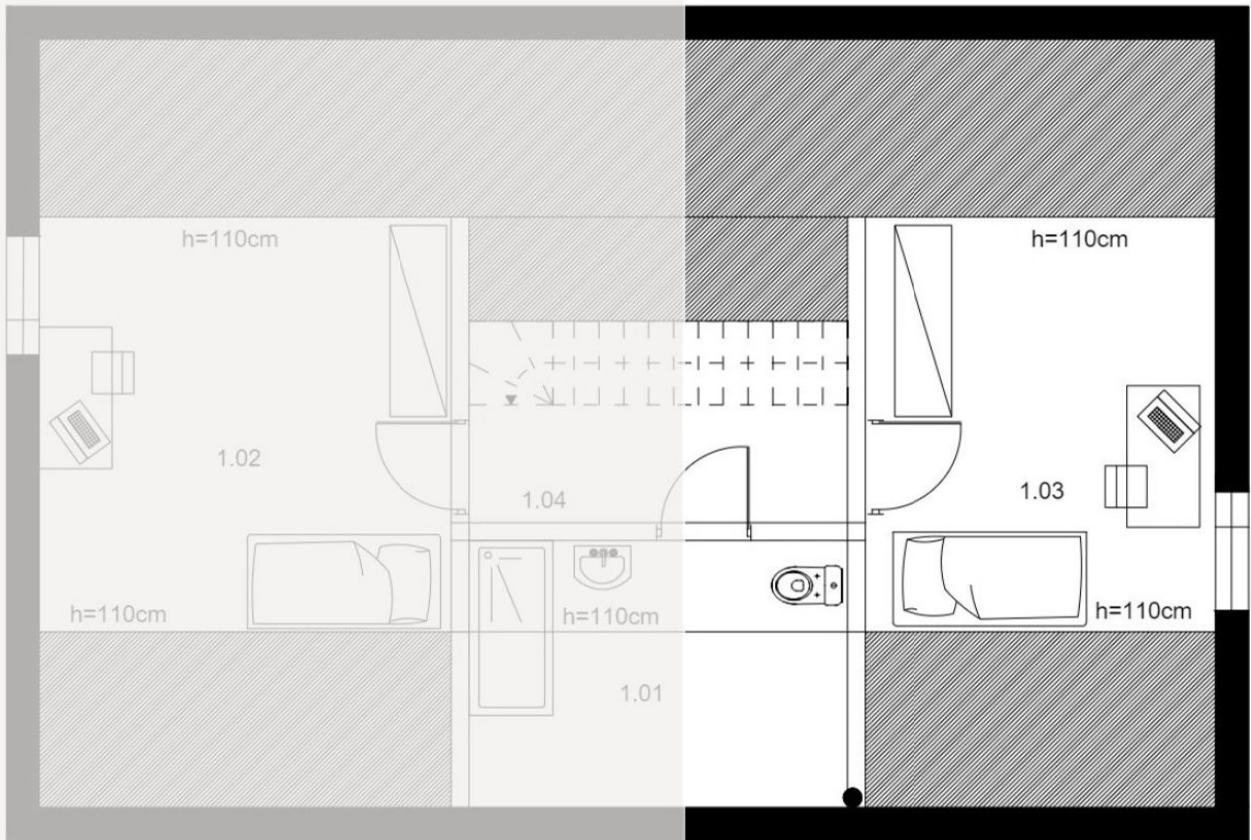
WERSJA B - MUREK OGNIOWY



WERSJA C - DACH TRADYCYJNY

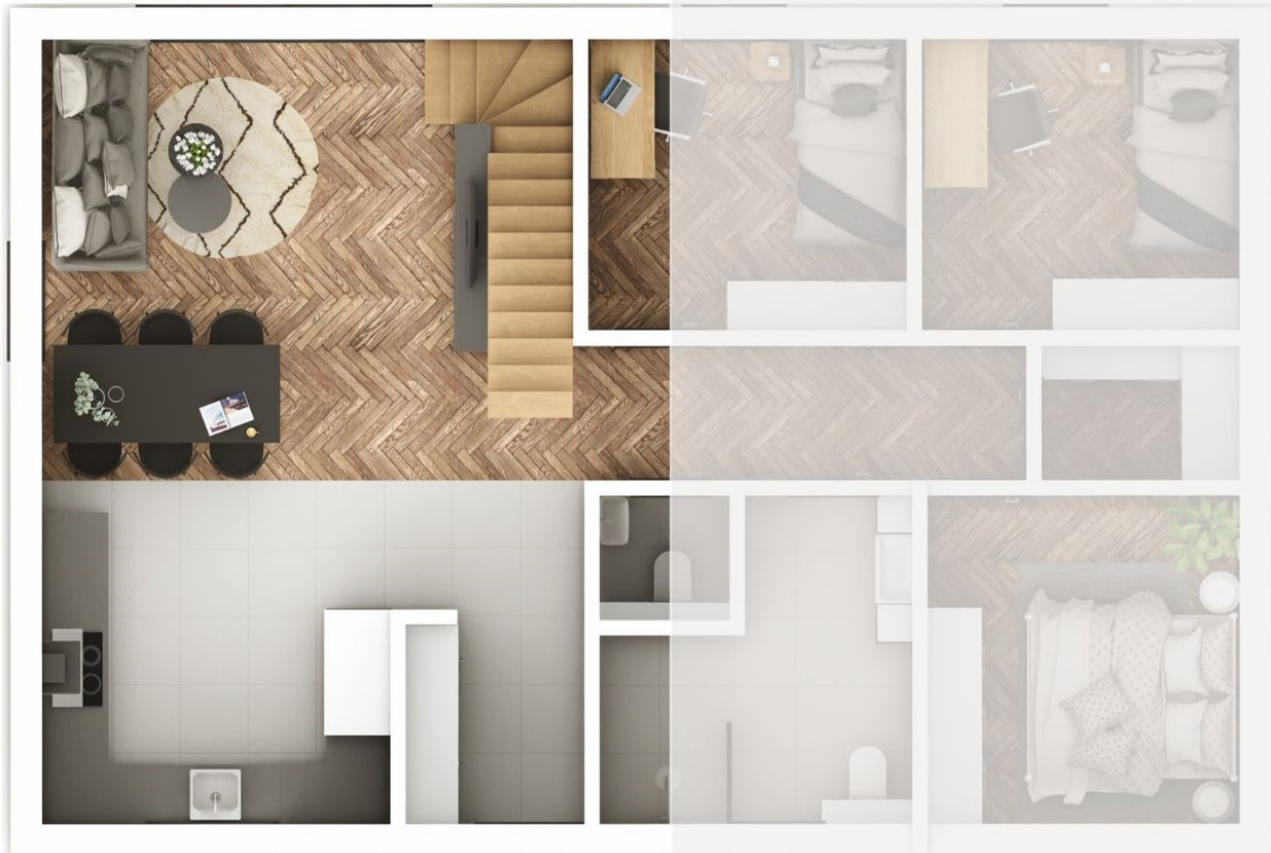
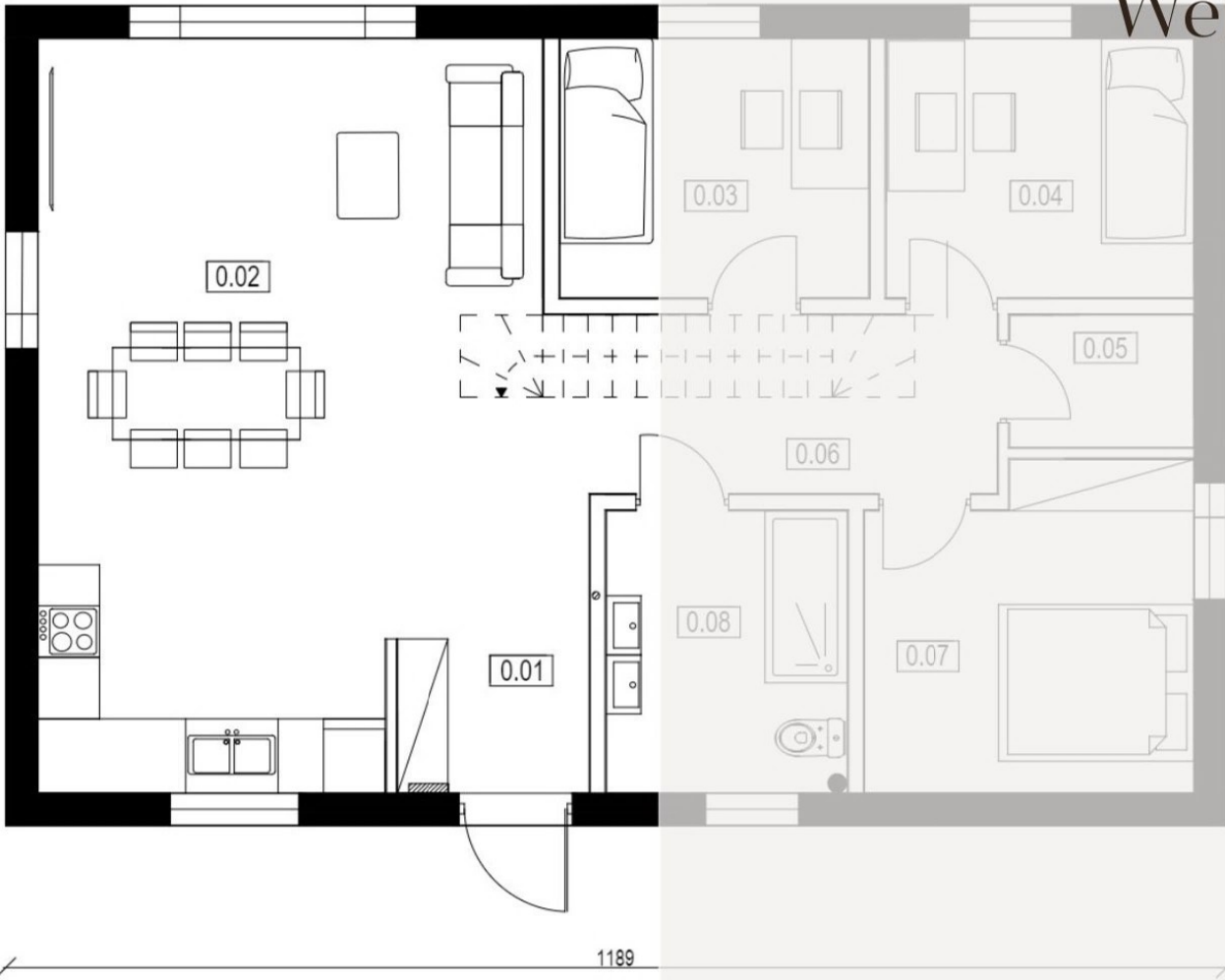


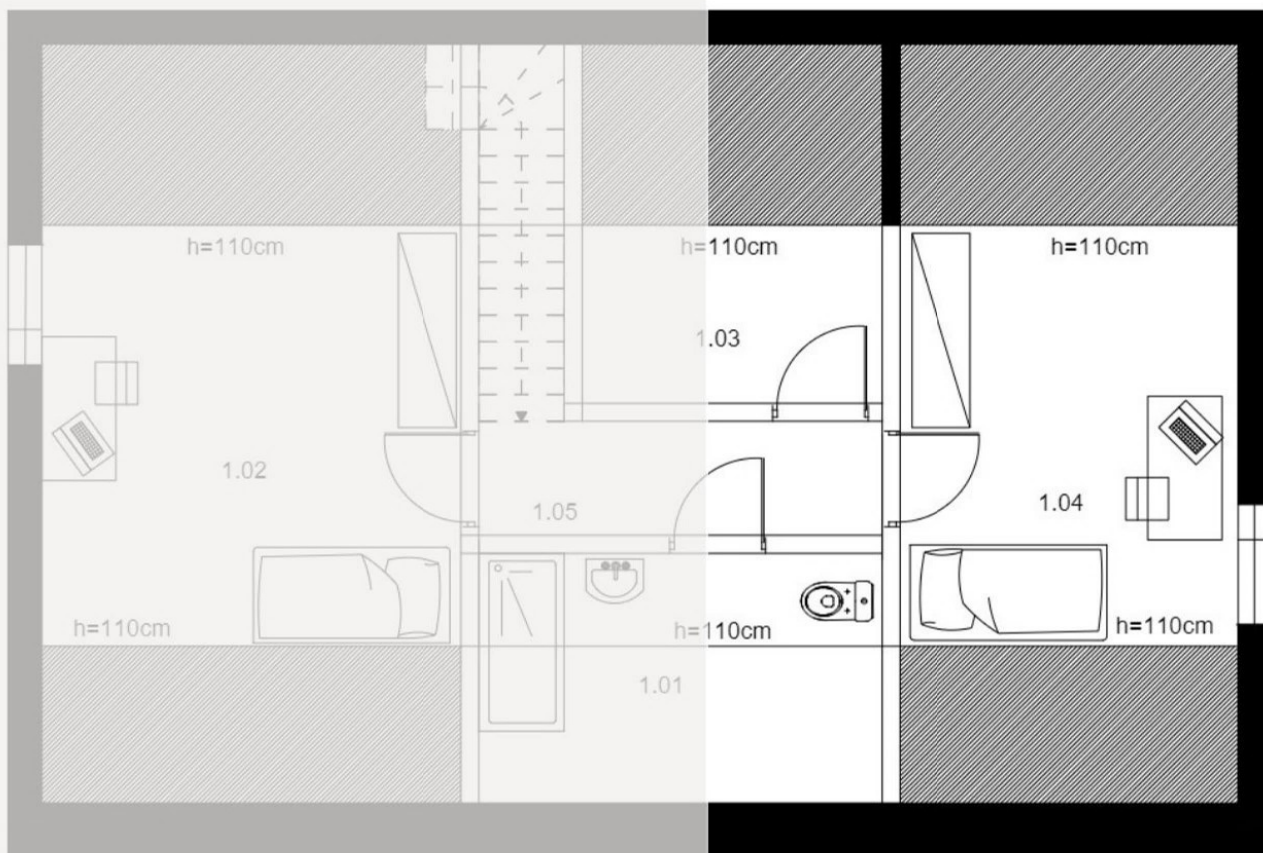




Wersja A
PODDASZE



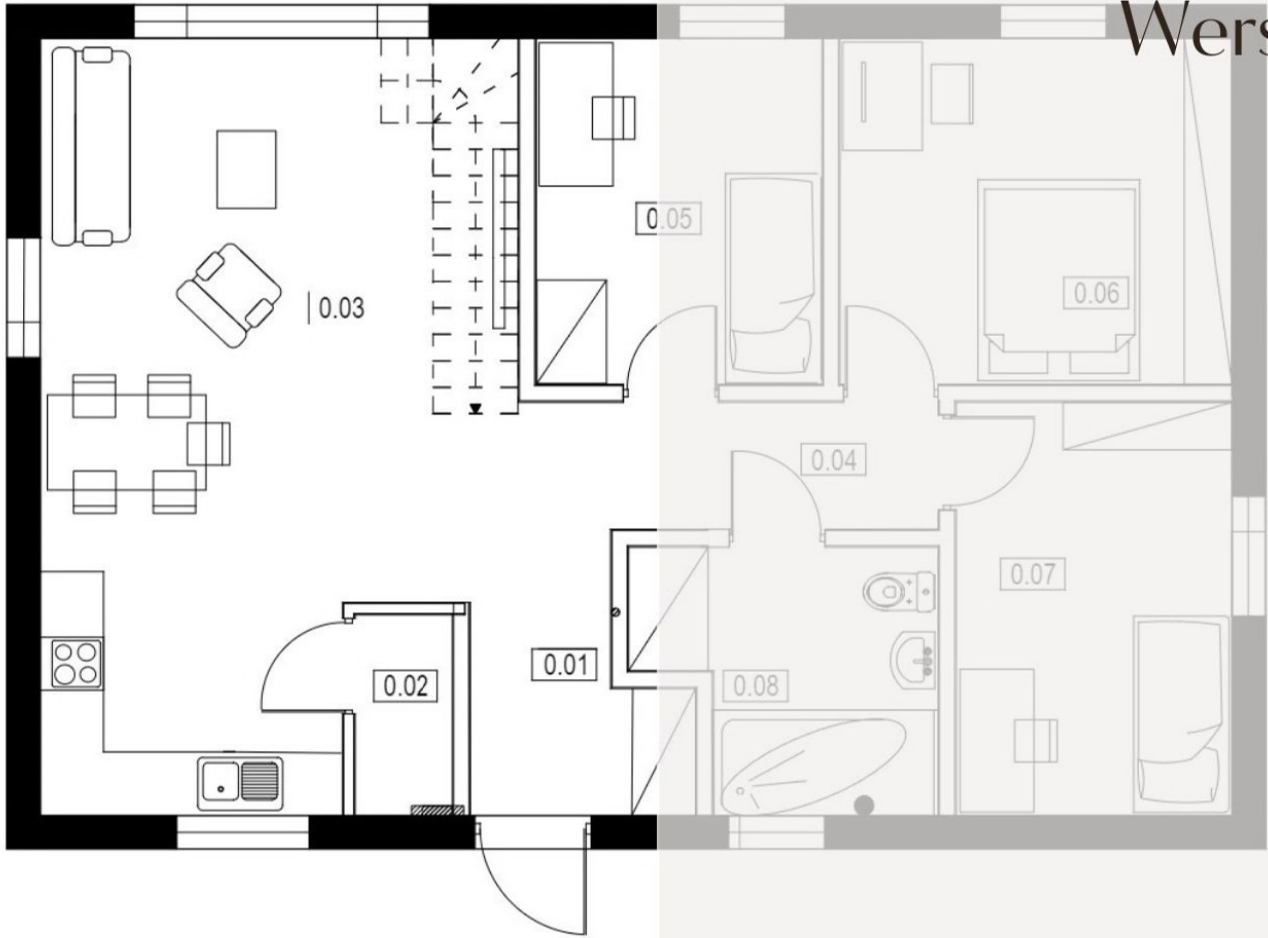




Wersja B

PODDASZE



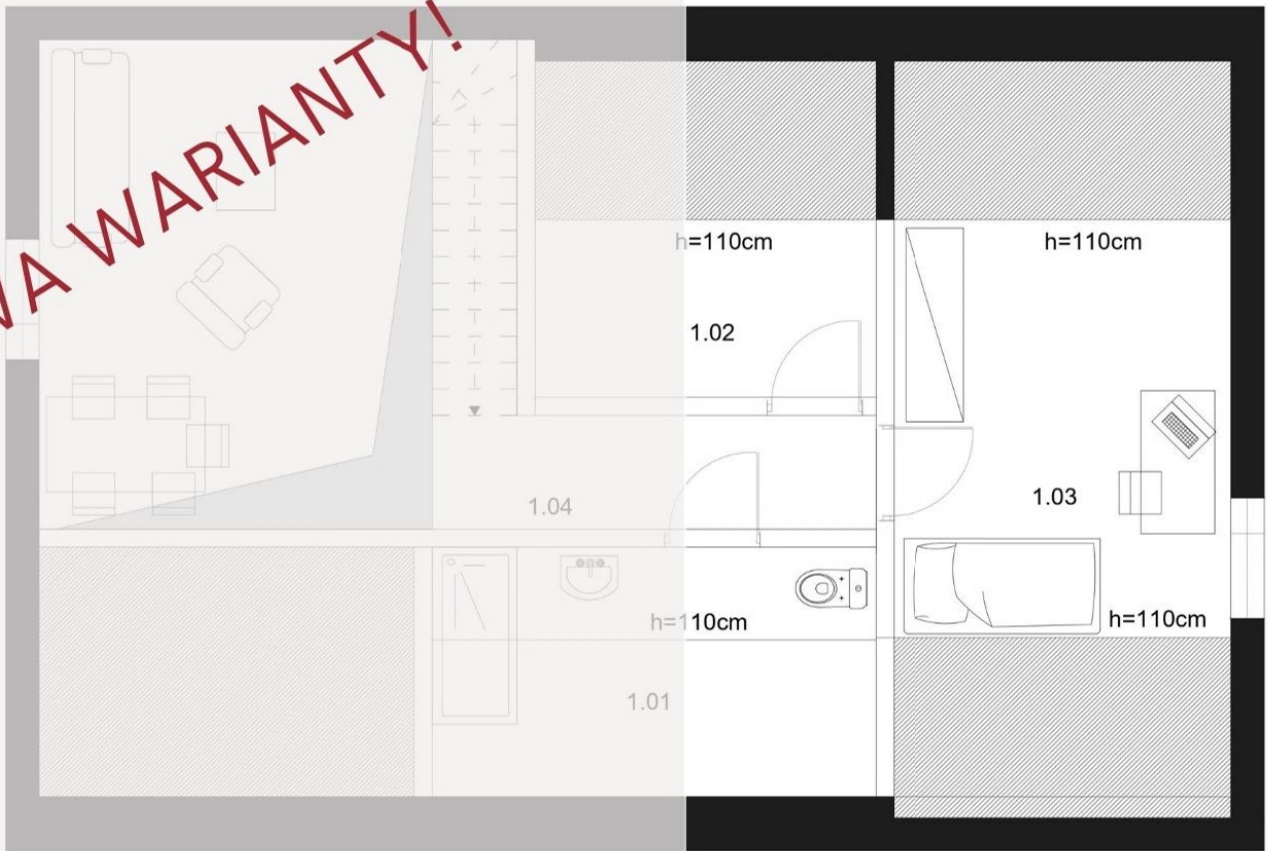


1189

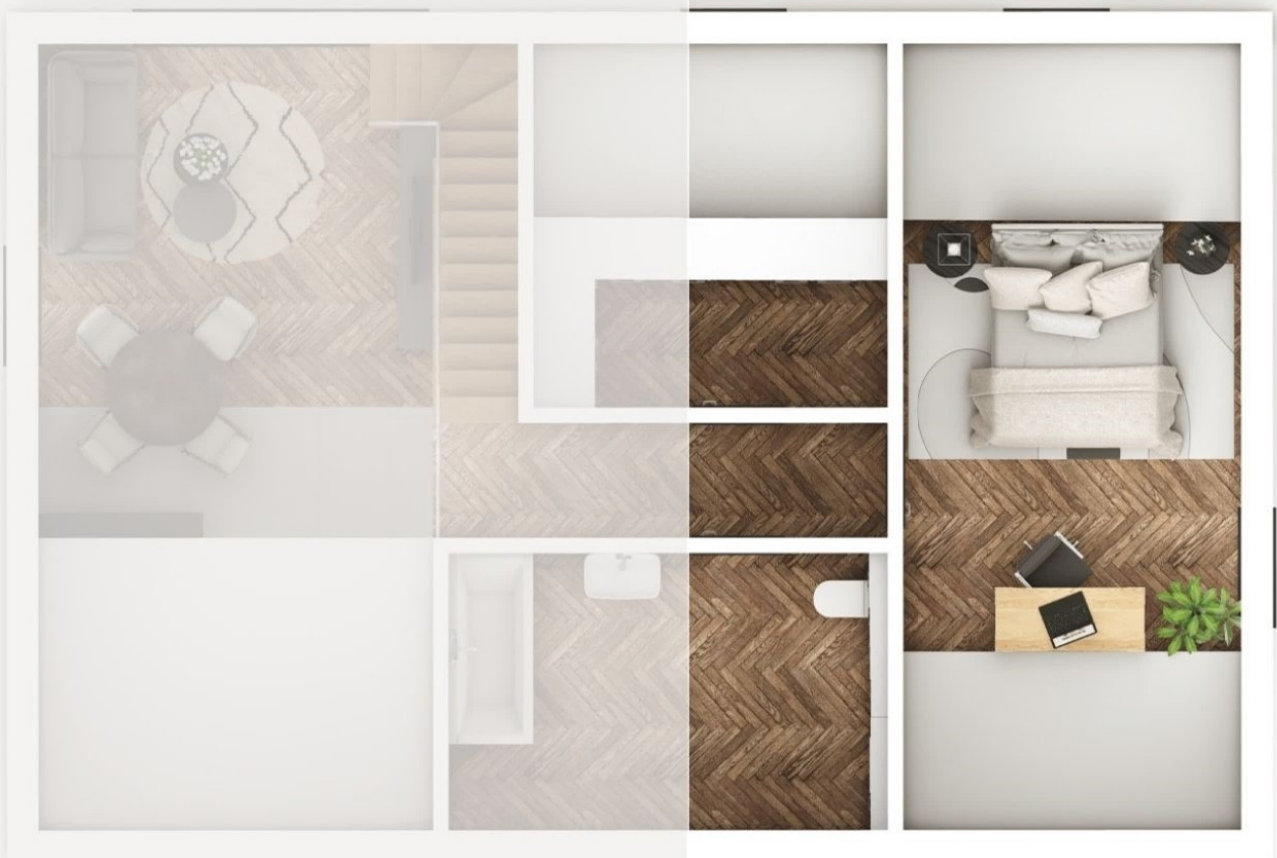
799



DWA WARIANTY!



Wersja C
PODDASZE



ŚCIANA ZEWNĘTRZNA	<ul style="list-style-type: none"> • TYNK SILIKONOWY • WEŁNA ELEWACYJNA 10 CM • WIATROIZOLACJA • PŁYTA OSB 3 LUB PŁYTA CEMENTOWO-WIÓROWA • WEŁNA SZKLANA 15 CM MIĘDZY ŚLUPKAMI 45X145 MM • FOLIA PAROIZOLACYJNA • ŁATA DYSTANSOWA 45 MM • PŁYTA GK
ŚCIANA WEWNĘTRZNA	<ul style="list-style-type: none"> • PŁYTA GK • KONSTRUKCJA Z DREWNA • WEŁNA MINERALNA 10 CM • PŁYTA GK
STROP	<ul style="list-style-type: none"> • BELKI KONSTRUKCYJNE 22 CM, WYPEŁNIONE WEŁNĄ 20 CM • ŁATA DYSTANSOWA 45 MM, WYPEŁNIONA WEŁNĄ 5 CM • PAROIZOLACJA • PŁYTA GK
DACH	<ul style="list-style-type: none"> • BLACHODACHÓWKA • ŁATY I KONTREŁATY • MEMBRANA WIATROIZOLACYJNA • KOSTRUKCJA DREWNIANA 45X220 MM
PŁYTA FUNDAMENTOWA	<ul style="list-style-type: none"> • WARSTWA WYKOŃCZENIOWA 1CM • WYLEWKA BETONOWA 5 CM • STYROPIAN 10 CM • FOLIA BUDOWLANA • PŁYTA FUNDAMENTOWA 20 CM • FOLIA BUDOWLANA • STYRODUR 10 CM • GRUNT RODZIMY
INSTALACJE GRZEWCZE C.O. I C.W.U.	<ul style="list-style-type: none"> • BOJLER 100 L LUB 120 L; • INSTALACJA GRZEWCZA ELEKTRYCZNA LUB ZAMIENNIE W CENIE SUFITOWA LUB MIESZANA. PODŁOGOWA WERSJA AKUMULACYJNA POD WYLEWKĄ BETONOWĄ LUB BEZPOŚREDNIA NA WYLEWCE W CENIE (STEROWNIK NA KAŻDE POMIESZCZENIE NIEZALEŻNIE);
WENTYLACJA GRAWITACYJNA	<ul style="list-style-type: none"> • PRZEWODY WENTYLACYJNE: KUCHNIA I ŁAZIENKA; • OBRÓBKI;

<p>INSTALACJE ELEKTRYCZNA I WOD-KAN</p>	<ul style="list-style-type: none"> • INSTALACJA ELEKTRYCZNA - PUSZKI W ŚCIANACH POD MONTAŻ GNIAZDEK I PRZEŁĄCZNIKÓW; • INSTALACJA WOD-KAN - PRZYGOTOWANA POD BIAŁY MONTAŻ (WYPROWADZENIA);
<p>PROJEKT POZWOLENIA NA BUDOWĘ LUB ZGŁOSZENIE</p>	<ul style="list-style-type: none"> • WYKONANIE PROJEKTU INDYWIDUALNEGO; • ADAPTACJA PROJEKTU DO WARUNKÓW MIEJSCOWYCH - UZYSKANIE POZWOLENIA NA BUDOWĘ; • FORMALNOŚCI PRZEDPROJEKTOWE I PROJEKTOWE (MAPA DO CELÓW PROJEKTOWYCH, GEOLOGIA, WARUNKI PRZYŁĄCZENIOWE);
<p>NADZÓR I OPTYMALIZACJA KOSZTÓW I INNYCH ETAPÓW BUDOWY</p>	<ul style="list-style-type: none"> • KIEROWNIK BUDOWY; • KIEROWNIK BRANŻOWY Z UPRAWNIENIAMI ELEKTRYCZNYMI; • KIEROWNIK BRANŻOWY Z UPRAWNIENIAMI SANITARNYMI; • PROTOKOŁY ODBIORÓW I SPRAWDZEŃ DO ZGŁOSZENIA ZAKOŃCZENIA BUDOWY I UŻYTKOWANIA; • PROWADZENIE PROCEDURY DO POZWOLENIA NA UŻYTKOWANIE PING;
<p>PRACE ZIEMNE</p>	<ul style="list-style-type: none"> • ROBOTY ZIEMNE, TJ. PRACA PRACOWNIKÓW ZAGĘSZCZANIA NASYPU POD PŁYTĘ, KOPANIE POD PODEJŚCIA INSTALACJI POD PŁYTĄ DO PRZYŁĄCZY; • BADANIA GEOTECHNICZNE ZAGĘSZCZANIA PO WYKONANIU PRAC ZIEMNYCH PRZEZ UPRAWNIONEGO GEOLOGA - KONTROLA PRAC ZIEMNYCH I ICH ODBIÓR (JESTEŚMY JEDYNĄ FIRMĄ W WOJEWÓDZTWIE PODCHODZĄCĄ TAK PROFESJONALNIE DO PRAC ZIEMNYCH, PROWADZONYCH ZARÓWNO POD NADZOREM NASZEGO KIEROWNIKA BUDOWY, JAK I GEOLOGA - TAK JAK NA DUŻYCH INWESTYCJACH!);
<p>INFORMACJE DODATKOWE</p>	<ul style="list-style-type: none"> • CENA OBEJMUJE ZAKRES DEWELOPERSKI PARTERU I WYKOŃCZENIE Z ZEWNĄTRZ W CAŁOŚCI - ZATEM NIE OBEJMUJE ONA RZECZY WYMIENIONYCH POWYŻEJ TAKICH JAK: <ul style="list-style-type: none"> -PRAC WYKOŃCZENIOWYCH TYPU BIAŁY MONTAŻ, MONTAŻ GNIAZDEK I WŁĄCZNIKÓW; SZPACHLOWANIA/MALOWANIA; UMEBLOWANIA ORAZ PRAC ZEWNĘTRZNYCH ZAGOSPODAROWANIA TERENU (KOSTKI, OPASKI WOKÓŁ DOMU Z ODWODNIENIEM, TARASU I JEGO DODATKOWEGO ZADASZENIA; PRZYŁĄCZY (DO USTALENIA I WYCENY) ORAZ KRUSZYWA I ROBOCZO-GODZIN KOPARKI; WYKOŃCZENIE ELEWACJI Z IMITACJI DESEK LUB CEGŁY - ZA DOPEŁATĄ MATERIAŁU I ZWIĘKSZONEJ LICZBIE ROBOCZO-GODZIN; -TRANSPORTU (DO USTALENIA I WYCENY); -PODDASZA I SCHODÓW (OPCJA DODATKOWA);

ZAKRES CZYNNOŚCI PO STRONIE INWESTORA

PRZED PODPISANIEM UMOWY:

- WSKAZANIE LOKALIZACJI DZIAŁKI: KOD POCZTOWY LUB PINEZKA;
- INFORMACJE NA TEMAT WARUNKÓW ZABUDOWY LUB MIEJSCOWEGO PLANU;
- UWAGA! JEŻELI NIE MASZ ŻADNEGO Z POWYŻSZYCH DOKUMENTÓW TO W RAMACH CENY PRZYGOTUJEMY WSZYSTKO ZA CIEBIE! WSZYSTKO W CENIE DOMU.

BRAK OBOWIĄZKÓW INWESTORA PO PODPISANIU UMOWY:

- PO NASZEJ STRONIE SĄ TAKIE RZECZY JAK: BADANIA GEOTECHNICZNE, ADAPTACJA PROJEKTU, MAPA DO CELÓW PROJEKTOWYCH, UZYSKANIE POZWOLENIA NA BUDOWĘ - WSZYSTKO W PODANEJ CENIE! PO PODPISANIU UMOWY DZIAŁAMY JUŻ KOMPLEKSOWO!

BRAK OBOWIĄZKÓW INWESTORA PRZED ROZPOCZĘCIEM BUDOWY:

- PO NASZEJ STRONIE JEST TEŻ KIEROWNIK BUDOWY I KIEROWNICY BRANŻOWI, ZGŁOSZENIE ROZPOCZĘCIA ROBÓT, GEODEZYJNE WYTYCZENIE I ROBOCIZNA PRAC ZIEMNYCH - TY PŁACISZ TYLKO ZA ROBOCZOGODZINY KOPARKI I ILOŚĆ KRUSZYWA, KTÓRA WYNIKA Z WARUNKÓW DZIAŁKI (OCZYWIŚCIE W TYM RÓWNIEŻ POMAGAMY);

MINIMALNE OBOWIĄZKI INWESTORA PODCZAS TRWANIA BUDOWY:

- BUDUJEMY Z AGREGATU, WIĘC I PRĄDU NIE MUSISZ MIEĆ. JEDYNIIE WYWÓZ ŚMIECI JEST PO TWOJEJ STRONIE;



WAŻNE:

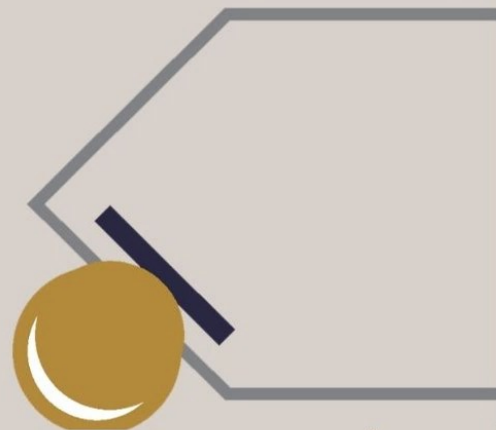
- NIE MAMY STYROPIANU W ŚCIANACH ANI NA ŚCIANACH! DUŻO FIRM PREFABRYKUJĄCYCH DOMEY KŁADZIE STYROPIAN NA ŚCIANY ZEWNĘTRZNE. JEST TO NIEDOPUSZCZALNE, DLATEGO MAJĄ TEŻ W OFERCIE KLIMATYZACJĘ I REKUPERACJĘ, KTÓREJ TRWAŁOŚĆ JEST OGRANICZONA. STOSOWANE JEST TO DLATEGO, ŻE STYROPIAN ZAMYKA PRZEPŁYW POWIETRZA I ABY DOM NIE ULEGŁ ZAGRZYBIENIU.
- GWARANCJA: 99% FIRM NIE ROBI PRAC KOMPLEKSOWO - CEDUJĄ NA INWESTORA ETAP PROJEKTOWY ALBO PRACE ZIEMNE - A CZASAMI NAWET PŁYTĘ FUNDAMENTOWĄ. UWAŻAJ - JEDNA Z TYCH SYTUACJI POWODUJE JUŻ POZBYCIE SIĘ ODPOWIEDZIALNOŚCI I MOŻLIWOŚĆ UNIKANIA GWARANCJI. MY PROJEKTUJEMY I BUDUJEMY KOMPLEKSOWO I ZA WSZYSTKO KOMPLEKSOWO ODPOWIADAMY. I TO NA DWÓCH POZIOMACH: JAKO INŻYNIEROWIE MUSIMY UZYSKAĆ TRWAŁOŚĆ BUDYNKU JAK MUROWANEGO. ODPOWIADAMY OC I PRZED IZBĄ I JAKO FIRMA DAJEMY GWARANCJĘ



INVESTYKA



DOMY
W CENIE MIESZKANIA



*Zapraszamy do
kontaktu!*

E-MAIL

bok@investyka.pl

STRONA

www.dwcm.pl

www.investyka.pl

TELEFON

451 148 901

ADRES

ul. Andrzeja Samulowskiego 5
11-400 Kętrzyn

INVESTYKA